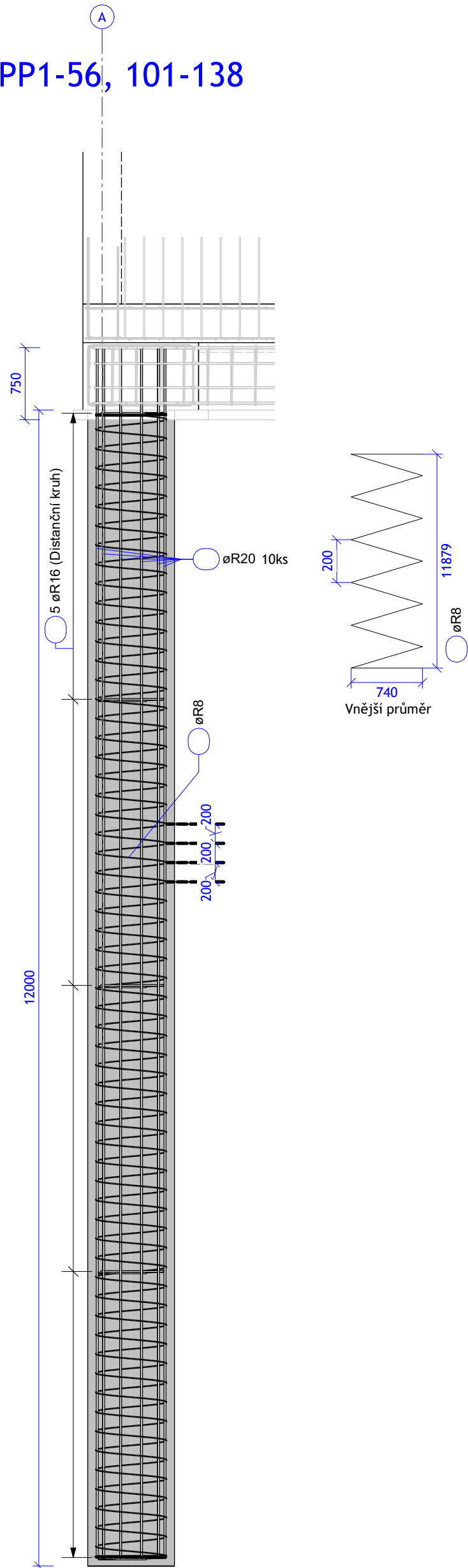


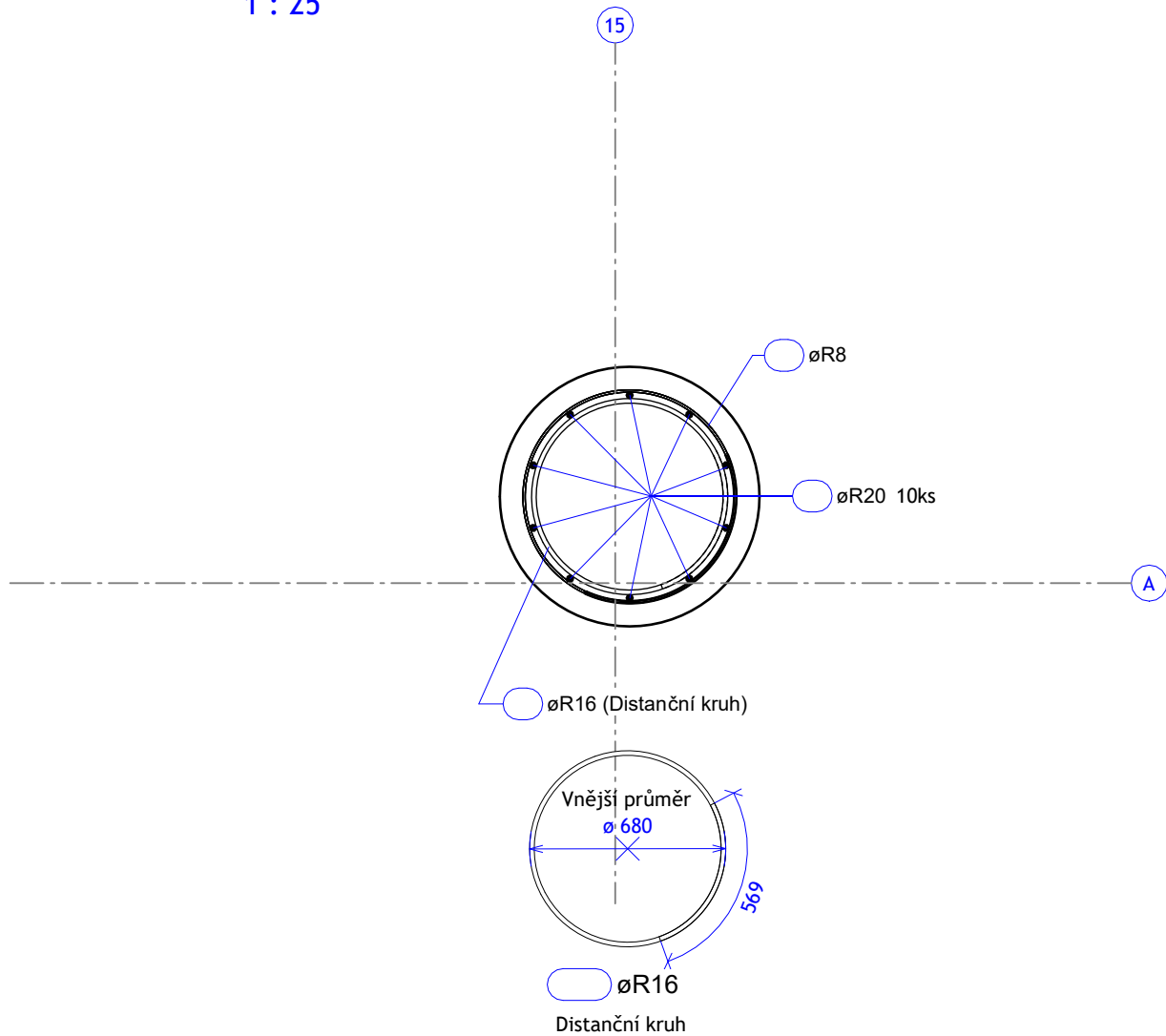
ŘEZ 1 - PP1-56, 101-138

1 : 50



ŘEZ 2 - PP

1 : 25



Hmotnost výztuže - PILOTY		
část konstrukce	Průměr [mm]	Hmotnost [kg]
PILOTY	8	88,74 kg
PILOTY	16	31,42 kg
PILOTY	20	464,99 kg
PILOTY	25	107,59 kg
		692,74 kg

CELKEM 102ks PILOT

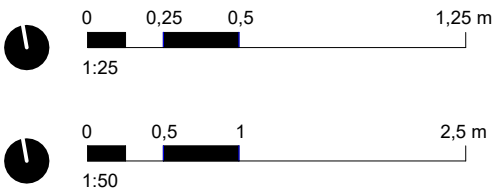
BETON: VIZ VÝKRES TVARU

KRYTÍ BETONOVÝCH KONSTRUKCÍ:

C<sub>nom</sub> = 90 mm, C<sub>min</sub> = 80 mm

VÝZTUŽ: B 500B

**POZNÁMKA:**  
V TOMTO SCHÉMATU VÝZTUŽE JSOU VYKRESLENY HLAVNÍ NOSNÉ PRUTY DANÉ KONSTRUKCE VYPOČTENÉ Z VNITŘNÍCH SIL. DÁLE JSOU VYKRESLENY VÝZTUŽE V ATYPICKÝCH DETAILÍCH. SCHÉMATA VÝZTUŽE SLOUŽÍ JAKO PODKLAD PRO DÍLENSKOU DOKUMENTACI. V DÍLENSKÉ DOKUMENTACI MUSÍ BÝT DOPLNĚNY A ROZKRESLENY VÝZTUŽE DLE PLATNÝCH NOREM A KONSTRUKČNÍCH ZÁSAD PRO VÝZTUŽOVÁNÍ. ZEJMÉNA JE TŘEBA DOPLNIT LEMOVACÍ A OBVODOVOU VÝZTUŽ KOLEM OTVORŮ A PROSTUPŮ, ZÁVLAČE, STYKOVÁNÍ, DISTANČNÍ VÝZTUŽE, SPONY VE STĚNÁCH APOD.



000,000 = 277,36 Bpv

GENERÁLNÍ PROJEKTANT:  <b>ATELIÉR VELEHRADSKÝ</b>  <small>Výstaviště 1, 603 00, Brno / IČ: 292 63 140 / atelier@velehradsky.cz / +420 547 221 936</small>		SCHÉMA OBJEKTU: 		Č. PARÉ:	AUTORIZACE:
NÁZEV AKCE: Víceúčelový sportovní areál UKB - GP	ODPOVĚDNÝ PROJEKTANT: Ing. Jan Krupička	DATUM: 09/2024	MĚŘITKO: As indicated		
STAVEBNÍK: Masarykova univerzita	HLAVNÍ INŽENÝR PROJEKTU: Ing. Kamil Matýsek	FORMÁT: 420 x 594	POČET A4: 6 x A4		
MÍSTO STAVBY: ul. Netroufalky, Brno	VYPRACOVAL: Ing. Jakub Niedoba Ing. Martin Škoda	STUPEŇ PD: DOKUMENTACE PRO VÝBĚR DODAVATELE	DÍL: D. DOKUMENTACE OBJEKTŮ		
		OBJEKT: 1. SO 01 - MULTIFUNKČNÍ HALA	ČÁST: 2. STAVEBNĚ KONSTRUKČNÍ ŘEŠENÍ		
		PROFES: 1. ZALOŽENÍ A ŽELEZOBETONOVÉ KONSTRUKCE			